

Envoyé en préfecture le 26/09/2024

Reçu en préfecture le 26/09/2024

Publié le

ID : 064-200039204-20240923-CC_2024_278_2-DE



COMMUNAUTE DE COMMUNES DE LACQ- ORTHEZ

PROJET DE 2^{EME} REVISION ALLEE DU PLU DE LA COMMUNE DE LACQ

Règlement graphique

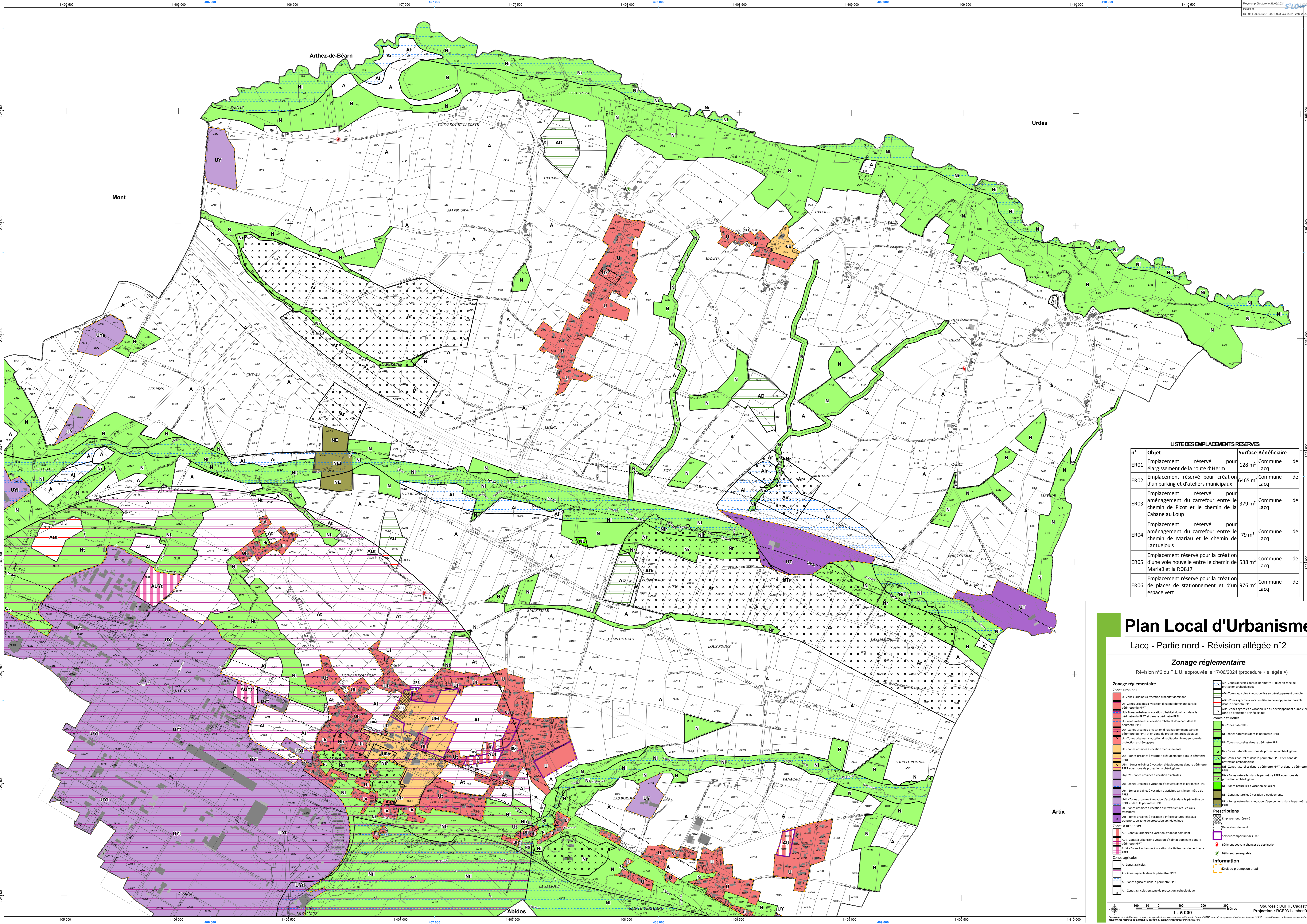
Vu pour être annexé à la délibération du conseil communautaire en date du 23/09/2024 approuvant le projet de 2^{eme} révision allégée du PLU de Lacq

Plan Local d'Urbanisme approuvé le 20/05/2019

Modification n°1 approuvée le 30/08/2022

Révision n°1 du PLU approuvée le 30/08/2022 (procédure « allégée »)

Révision n°2 du PLU approuvée le 23/09/2024 (procédure allégée)



LISTE DES EMPLACEMENTS RESERVES

n°	Objet	Surface	Bénéficiaire
ER01	Emplacement réservé pour l'agrandissement de la route d'Herme	128 m ²	Commune de Lacq
ER02	Emplacement réservé pour création d'un parking et d'ateliers municipaux	6465 m ²	Commune de Lacq
ER03	Emplacement réservé pour l'aménagement du carrefour entre le chemin de Picot et le chemin de la Cabane au Loup	379 m ²	Commune de Lacq
ER04	Emplacement réservé pour l'aménagement du carrefour entre le chemin de Mariou et le chemin de Lantuejous	79 m ²	Commune de Lacq
ER05	Emplacement réservé pour la création d'une voie nouvelle entre le chemin de Mariou et la RD817	538 m ²	Commune de Lacq
ER06	Emplacement réservé pour la création de places de stationnement et d'un espace vert	976 m ²	Commune de Lacq

Plan Local d'Urbanisme

Lacq - Partie nord - Révision allégée n°2

Zonage réglementaire

Révision n°2 du P.L.U. approuvée le 17/06/2024 (procédure « allégée »)

Zonage réglementaire

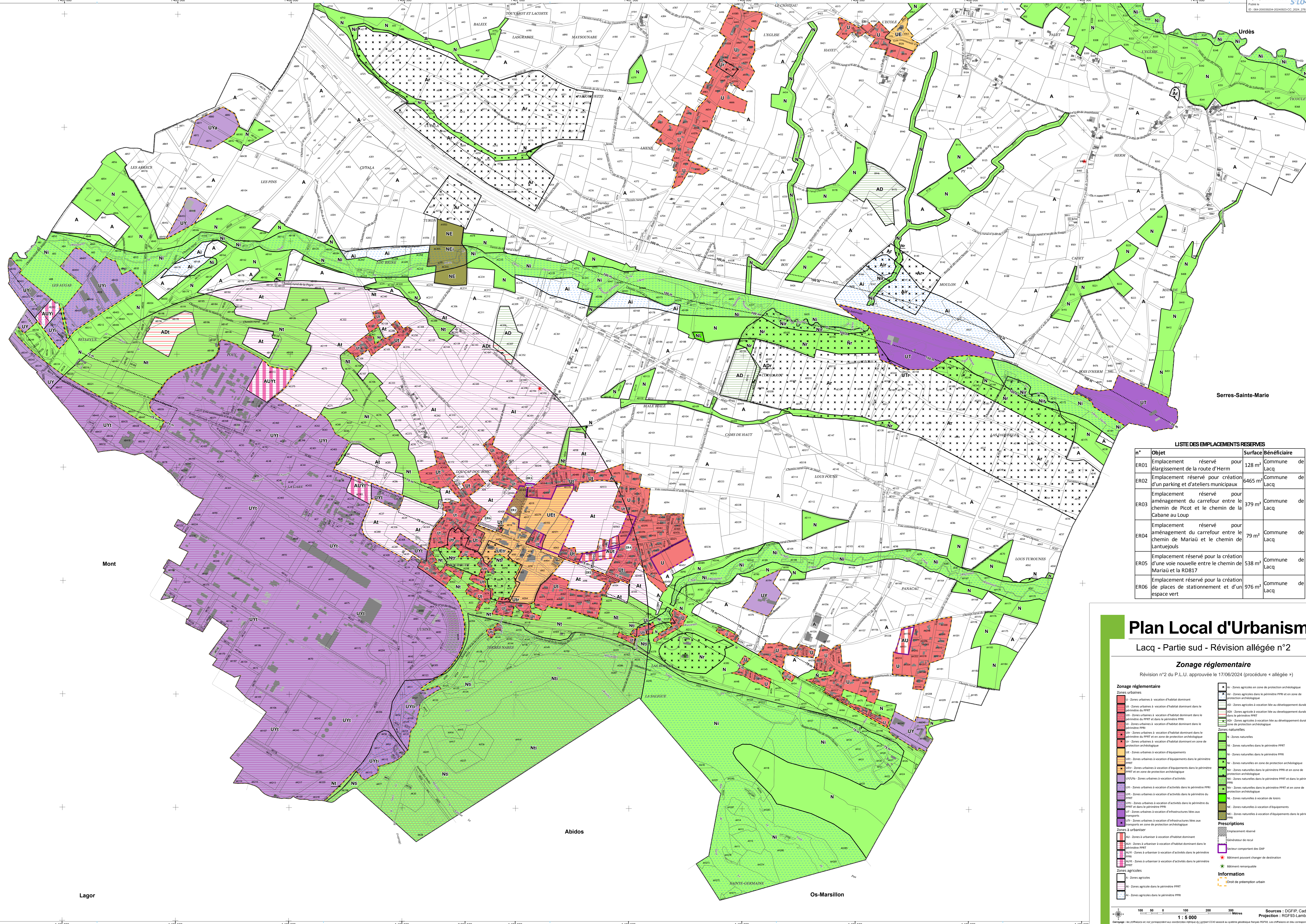
<ul style="list-style-type: none"> U - Zones urbaines à vocation d'habitat dominant Ud - Zones urbaines à vocation d'habitat dominant dans le périmètre du PPRT Ue - Zones urbaines à vocation d'habitat dominant dans le périmètre du PPRT et dans le périmètre PPR Uf - Zones urbaines à vocation d'habitat dominant dans le périmètre PPR Ug - Zones urbaines à vocation d'habitat dominant en zone de protection archéologique Uj - Zones urbaines à vocation d'activités dans le périmètre PPR Uk - Zones urbaines à vocation d'activités dans le périmètre du PPRT Ul - Zones urbaines à vocation d'activités dans le périmètre du PPRT et dans le périmètre PPR Um - Zones urbaines à vocation d'infrastructures liées aux transports en zone de protection archéologique Un - Zones urbaines à vocation d'habitat dominant Uo - Zones à urbaniser à vocation d'habitat dominant dans le périmètre PPRT Up - Zones à urbaniser à vocation d'activités dans le périmètre PPRT 	<ul style="list-style-type: none"> AD - Zones agricoles à vocation liée au développement durable ADd - Zones agricoles à vocation liée au développement durable dans le périmètre PPRT ADe - Zones agricoles à vocation liée au développement durable en zone de protection archéologique AN - Zones agricoles ANd - Zones agricoles dans le périmètre PPRT ANe - Zones agricoles dans le périmètre PPR ANf - Zones agricoles en zone de protection archéologique ANg - Zones agricoles dans le périmètre PPRT et en zone de protection archéologique ANh - Zones agricoles dans le périmètre PPRT et dans le périmètre PPR ANi - Zones agricoles dans le périmètre PPRT et en zone de protection archéologique ANj - Zones agricoles à vocation d'équipements ANk - Zones agricoles à vocation d'équipements dans le périmètre PPRT ANl - Zones agricoles à vocation d'équipements dans le périmètre PPR ANm - Zones agricoles à vocation d'équipements dans le périmètre PPRT et en zone de protection archéologique ANn - Zones agricoles à vocation d'équipements dans le périmètre PPR ANo - Zones agricoles à vocation d'équipements dans le périmètre PPRT ANp - Zones agricoles à vocation d'équipements dans le périmètre PPR ANq - Zones agricoles à vocation d'équipements dans le périmètre PPRT ANr - Zones agricoles à vocation d'équipements dans le périmètre PPR ANs - Zones agricoles à vocation d'équipements dans le périmètre PPRT ANt - Zones agricoles à vocation d'équipements dans le périmètre PPR ANu - Zones agricoles à vocation d'équipements dans le périmètre PPRT ANv - Zones agricoles à vocation d'équipements dans le périmètre PPR ANw - Zones agricoles à vocation d'équipements dans le périmètre PPRT ANx - Zones agricoles à vocation d'équipements dans le périmètre PPR ANy - Zones agricoles à vocation d'équipements dans le périmètre PPRT ANz - Zones agricoles à vocation d'équipements dans le périmètre PPR 	<ul style="list-style-type: none"> N - Zones naturelles Nd - Zones naturelles dans le périmètre PPRT Ne - Zones naturelles dans le périmètre PPR Nf - Zones naturelles en zone de protection archéologique Ng - Zones naturelles dans le périmètre PPRT et en zone de protection archéologique Nh - Zones naturelles dans le périmètre PPRT et dans le périmètre PPR Ni - Zones naturelles dans le périmètre PPRT et en zone de protection archéologique Nj - Zones naturelles à vocation de loisirs Nk - Zones naturelles à vocation d'équipements Nl - Zones naturelles à vocation d'équipements dans le périmètre PPRT Nm - Zones naturelles à vocation d'équipements dans le périmètre PPR Nn - Zones naturelles à vocation d'équipements dans le périmètre PPRT Np - Zones naturelles à vocation d'équipements dans le périmètre PPR Nq - Zones naturelles à vocation d'équipements dans le périmètre PPRT Nr - Zones naturelles à vocation d'équipements dans le périmètre PPR Ns - Zones naturelles à vocation d'équipements dans le périmètre PPRT Nt - Zones naturelles à vocation d'équipements dans le périmètre PPR Nu - Zones naturelles à vocation d'équipements dans le périmètre PPRT Nv - Zones naturelles à vocation d'équipements dans le périmètre PPR Nw - Zones naturelles à vocation d'équipements dans le périmètre PPRT Nx - Zones naturelles à vocation d'équipements dans le périmètre PPR Ny - Zones naturelles à vocation d'équipements dans le périmètre PPRT Nz - Zones naturelles à vocation d'équipements dans le périmètre PPR 	<ul style="list-style-type: none"> Pr - Emplacement réservé Co - Contrainte de recul Sc - Secteur comportant des GAP St - Secteur pouvant changer de destination Br - Bâtiment remarquable Dr - Droit de préemption urbain
---	--	---	--

Information

- A - Zones agricoles
- At - Zones agricoles dans le périmètre PPRT
- Atd - Zones agricoles dans le périmètre PPR
- Atf - Zones agricoles en zone de protection archéologique

Scale: 1 : 5 000

Sources: DGFIP, Cadastre, Projection: RGFR4 Lambert93



LISTE DES EMPLACEMENTS RESERVES

n°	Objet	Surface	Bénéficiaire
ER01	Emplacement réservé pour élargissement de la route d'Herm	128 m²	Commune de Lacq
ER02	Emplacement réservé pour création d'un parking et d'ateliers municipaux	6465 m²	Commune de Lacq
ER03	Emplacement réservé pour aménagement du carrefour entre le chemin de Picot et le chemin de Cabane au Loup	379 m²	Commune de Lacq
ER04	Emplacement réservé pour aménagement du carrefour entre le chemin de Mariäu et le chemin de Lantuejous	79 m²	Commune de Lacq
ER05	Emplacement réservé pour la création d'une voie nouvelle entre le chemin de Mariäu et la RD817	538 m²	Commune de Lacq
ER06	Emplacement réservé pour la création de places de stationnement et d'un espace vert	976 m²	Commune de Lacq

Plan Local d'Urbanisme

Lacq - Partie sud - Révision allégée n°2

Zonage réglementaire

Révision n°2 du P.L.U. approuvée le 17/06/2024 (procédure « allégée »)

Zonage réglementaire

Zones urbaines

- U - Zones urbaines à vocation d'habitat dominant
- Ud - Zones urbaines à vocation d'habitat dominant dans le périmètre du PPRF
- Ud* - Zones urbaines à vocation d'habitat dominant dans le périmètre du PPRF et en zone de protection archéologique
- Ue - Zones urbaines à vocation d'habitat dominant en zone de protection archéologique
- Uf - Zones urbaines à vocation d'habitat dominant dans le périmètre PPRF
- Uf* - Zones urbaines à vocation d'habitat dominant dans le périmètre PPRF et en zone de protection archéologique
- Ug - Zones urbaines à vocation d'habitat dominant en zone de protection archéologique
- Uj - Zones urbaines à vocation d'activités dans le périmètre PPRF
- Uj* - Zones urbaines à vocation d'activités dans le périmètre PPRF et en zone de protection archéologique
- Uk - Zones urbaines à vocation d'activités dans le périmètre PPRF
- Uk* - Zones urbaines à vocation d'activités dans le périmètre PPRF et en zone de protection archéologique
- Ul - Zones urbaines à vocation d'activités dans le périmètre PPRF
- Ul* - Zones urbaines à vocation d'activités dans le périmètre PPRF et en zone de protection archéologique
- Um - Zones urbaines à vocation d'activités dans le périmètre PPRF
- Um* - Zones urbaines à vocation d'activités dans le périmètre PPRF et en zone de protection archéologique
- Un - Zones urbaines à vocation d'activités dans le périmètre PPRF
- Un* - Zones urbaines à vocation d'activités dans le périmètre PPRF et en zone de protection archéologique
- Uo - Zones urbaines à vocation d'activités dans le périmètre PPRF
- Uo* - Zones urbaines à vocation d'activités dans le périmètre PPRF et en zone de protection archéologique
- Up - Zones urbaines à vocation d'activités dans le périmètre PPRF
- Up* - Zones urbaines à vocation d'activités dans le périmètre PPRF et en zone de protection archéologique
- Uq - Zones urbaines à vocation d'activités dans le périmètre PPRF
- Uq* - Zones urbaines à vocation d'activités dans le périmètre PPRF et en zone de protection archéologique
- Ur - Zones urbaines à vocation d'activités dans le périmètre PPRF
- Ur* - Zones urbaines à vocation d'activités dans le périmètre PPRF et en zone de protection archéologique
- Us - Zones urbaines à vocation d'activités dans le périmètre PPRF
- Us* - Zones urbaines à vocation d'activités dans le périmètre PPRF et en zone de protection archéologique
- Ut - Zones urbaines à vocation d'activités dans le périmètre PPRF
- Ut* - Zones urbaines à vocation d'activités dans le périmètre PPRF et en zone de protection archéologique
- Uv - Zones urbaines à vocation d'activités dans le périmètre PPRF
- Uv* - Zones urbaines à vocation d'activités dans le périmètre PPRF et en zone de protection archéologique
- Uw - Zones urbaines à vocation d'activités dans le périmètre PPRF
- Uw* - Zones urbaines à vocation d'activités dans le périmètre PPRF et en zone de protection archéologique
- Ux - Zones urbaines à vocation d'activités dans le périmètre PPRF
- Ux* - Zones urbaines à vocation d'activités dans le périmètre PPRF et en zone de protection archéologique
- Uy - Zones urbaines à vocation d'activités dans le périmètre PPRF
- Uy* - Zones urbaines à vocation d'activités dans le périmètre PPRF et en zone de protection archéologique
- Uz - Zones urbaines à vocation d'activités dans le périmètre PPRF
- Uz* - Zones urbaines à vocation d'activités dans le périmètre PPRF et en zone de protection archéologique

Zones agricoles

- A - Zones agricoles
- Aa - Zones agricoles dans le périmètre PPRF
- Ab - Zones agricoles dans le périmètre PPRF
- Ac - Zones agricoles dans le périmètre PPRF
- Ad - Zones agricoles dans le périmètre PPRF
- Ae - Zones agricoles dans le périmètre PPRF
- Af - Zones agricoles dans le périmètre PPRF
- Ag - Zones agricoles dans le périmètre PPRF
- Ah - Zones agricoles dans le périmètre PPRF
- Ai - Zones agricoles dans le périmètre PPRF
- Aj - Zones agricoles dans le périmètre PPRF
- Al - Zones agricoles dans le périmètre PPRF
- Am - Zones agricoles dans le périmètre PPRF
- An - Zones agricoles dans le périmètre PPRF
- Ao - Zones agricoles dans le périmètre PPRF
- Ap - Zones agricoles dans le périmètre PPRF
- Aq - Zones agricoles dans le périmètre PPRF
- Ar - Zones agricoles dans le périmètre PPRF
- As - Zones agricoles dans le périmètre PPRF
- At - Zones agricoles dans le périmètre PPRF
- Au - Zones agricoles dans le périmètre PPRF
- Av - Zones agricoles dans le périmètre PPRF
- Aw - Zones agricoles dans le périmètre PPRF
- Ax - Zones agricoles dans le périmètre PPRF
- Ay - Zones agricoles dans le périmètre PPRF
- Az - Zones agricoles dans le périmètre PPRF

Zones naturelles

- N - Zones naturelles
- Na - Zones naturelles dans le périmètre PPRF
- Nb - Zones naturelles dans le périmètre PPRF
- Nc - Zones naturelles dans le périmètre PPRF
- Nd - Zones naturelles dans le périmètre PPRF
- Ne - Zones naturelles dans le périmètre PPRF
- Nf - Zones naturelles dans le périmètre PPRF
- Ng - Zones naturelles dans le périmètre PPRF
- Nh - Zones naturelles dans le périmètre PPRF
- Ni - Zones naturelles dans le périmètre PPRF
- Nj - Zones naturelles dans le périmètre PPRF
- Nk - Zones naturelles dans le périmètre PPRF
- Nl - Zones naturelles dans le périmètre PPRF
- Nm - Zones naturelles dans le périmètre PPRF
- Nn - Zones naturelles dans le périmètre PPRF
- No - Zones naturelles dans le périmètre PPRF
- Np - Zones naturelles dans le périmètre PPRF
- Nq - Zones naturelles dans le périmètre PPRF
- Nr - Zones naturelles dans le périmètre PPRF
- Ns - Zones naturelles dans le périmètre PPRF
- Nt - Zones naturelles dans le périmètre PPRF
- Nu - Zones naturelles dans le périmètre PPRF
- Nv - Zones naturelles dans le périmètre PPRF
- Nw - Zones naturelles dans le périmètre PPRF
- Nx - Zones naturelles dans le périmètre PPRF
- Ny - Zones naturelles dans le périmètre PPRF
- Nz - Zones naturelles dans le périmètre PPRF

Prescriptions

- Emplacement réservé
- Compteur de recul
- Secteur comportant des GAP
- Bâtiment pouvant changer de destination
- Bâtiment remarquable
- Droit de préemption urbain

Information

- Droit de préemption urbain

Scale: 1 : 5 000

Sources: DGFIP, Cadastre, Projection: RGF94 Lambert93