

### 3b Plan Local d'Urbanisme

#### Loubieng

##### Zonage réglementaire - révision allégée - Partie SUD

**Zonage réglementaire**

- U - Zone urbaine
- N - Zone naturelle
- Noo - Zone naturelle à vocation de continuité écologique
- Nh - Zone naturelle à vocation d'hébergement touristique
- A - Zone agricole
- Aa3 - Zone agricole permettant la construction d'abris pour chevaux liés à une entreprise de pension équestre

**Prescriptions**

- ★ Eléments ponctuels du paysage à protéger ou à mettre en valeur
- ★ Bâtiment pouvant changer de destination

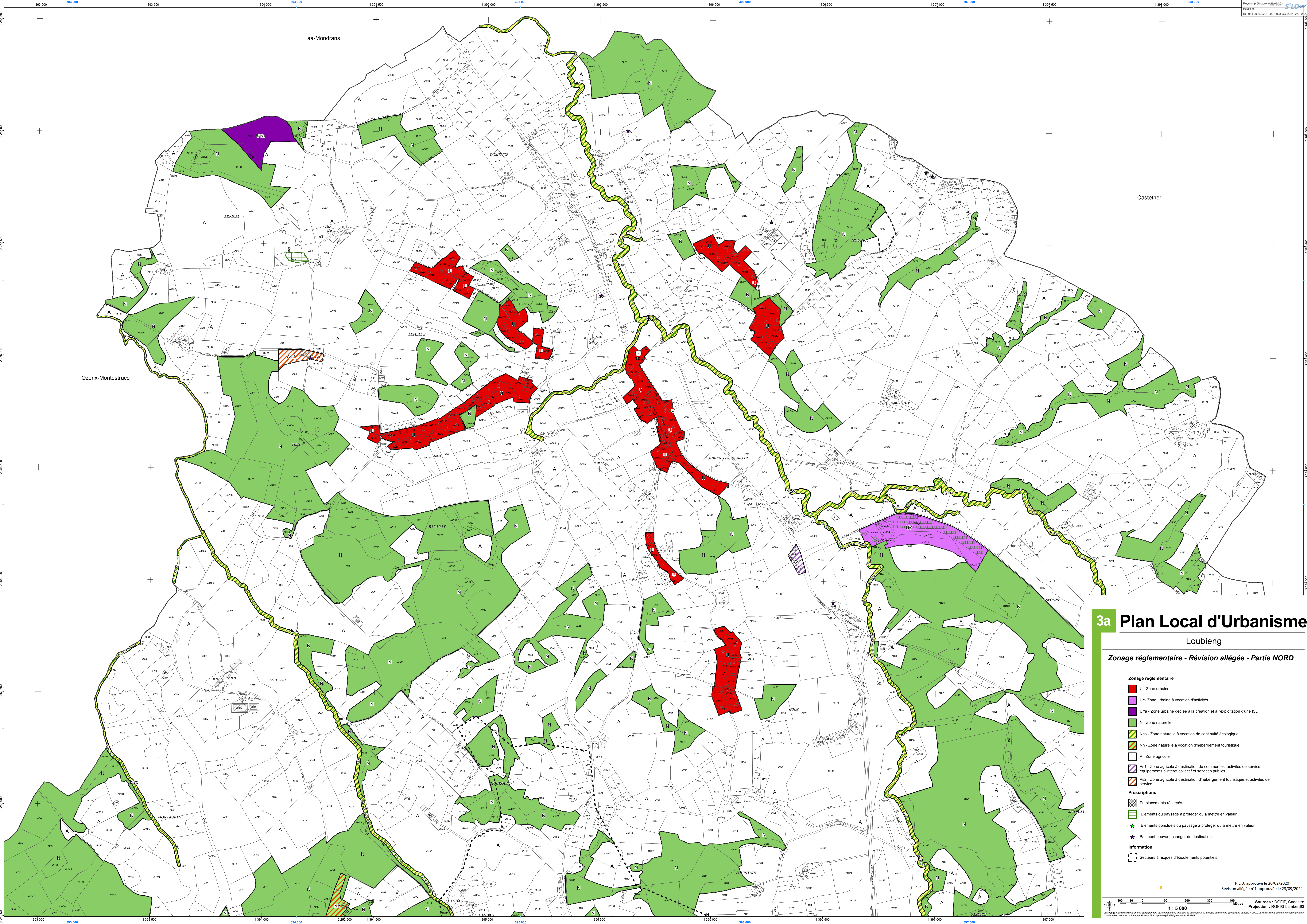
**Information**

- Secteurs à risques d'éboulements potentiels

P.L.U. approuvé le 20/02/2020  
 Révision allégée n°1 approuvée le 23/09/2024

Sources : DGFIP, Cadastre  
 Projection : RGF93-Lambert93





### 3a Plan Local d'Urbanisme

Loubieng

Zonage réglementaire - Révision allégée - Partie NORD

- Zonage réglementaire**
  - U - Zone urbaine
  - UY - Zone urbaine à vocation d'activités
  - UYa - Zone urbaine dédiée à la création et à l'exploitation d'une ISDI
  - N - Zone naturelle
  - Nco - Zone naturelle à vocation de continuité écologique
  - Nt - Zone naturelle à vocation d'hébergement touristique
  - A - Zone agricole
  - As1 - Zone agricole à destination de commerces, activités de service, équipements d'intérêt collectif et services publics
  - As2 - Zone agricole à destination d'hébergement touristique et activités de service
- Prescriptions**
  - Emplacements réservés
  - Éléments du paysage à protéger ou à mettre en valeur
  - Éléments ponctuels du paysage à protéger ou à mettre en valeur
  - Bâtiment pouvant changer de destination
- Information**
  - Secteurs à risques d'éboulements potentiels